

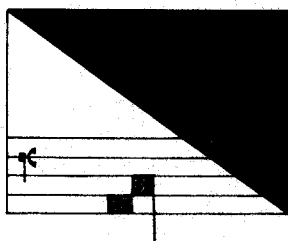
CORPVS MENSVRABILIS MVSICÆ

13

MISSA TORNACENSIS

Edidit

Charles Van den Borren



AMERICAN INSTITUTE OF MUSICOLOGY

1957

Copyright 1957
by
Armen Carapetyan

CONTENTS

General Editor's Note	I
Introduction	II
Notes	V
Bibliography	X
Missa Tornacensis	1-33

KYRIE

Triplum
Kyrie le-y-son. Christe

Motetus
8 Kyrie le-y-son. Christe

Tenor
Kyrie le-y-son. Christe

20 25 30 35
le-y-son. Ky-ri-e
le-y-son. Ky-ri-e
le-y-son. Ky-ri-e

40 45 50 54
le-y-son. Ky-ri-e le-y-son.
le-y-son. Ky-ri-e le-y-son.
le-y-son. Ky-ri-e le-y-son.

Triplum:

Mesure 2. Le dièse est placé, dans le ms., sur l'interligne du *fa* avant le sol de la 1^e mesure.

Mes. 7. Le bécarre placé ici devant le *fa* résulte de la présence, à la mes. 4 du ms., d'un bémol placé sur l'interligne du *fa* et qui a pour fonction de rétablir le *fa* naturel, après le *fa* dièse de la 2^e mesure.

Mes. 14. Trois signes en forme de petites semibrèves (•••) placés après le *sol* prescrivent la triple répétition du Kyrie I (de même, après le *sol* de la mes. 27, dans le Christe). Ils se réduisent à deux au début du Kyrie II (mes. 28), ce dernier comportant, outre sa double répétition, une seconde version, dont un signe isolé (•), mes. 54, indique qu'il n'est pas sujet à répétition.

Motetus:

Mes. 15. Le signe (un dièse) placé sur l'interligne du *fa*, au début de cette mesure, semble ne répondre à aucune nécessité, vu l'absence de tout *fa* dans cette voix du Christe. S'appliquerait-il au *do* de cette mes. 15, d'où résulterait une sensible, étant donné le *fa* dièse du triplum?