

CORPVS MENSVRABILIS MVSICÆ

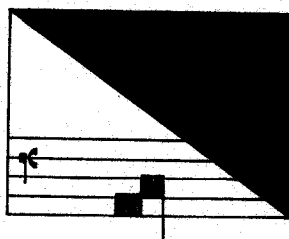
15

LOYSET COMPERE
Opera Omnia

Edidit

Ludwig Finscher

III



1959

AMERICAN INSTITUTE OF MUSICOLOGY

Copyright 1959
by
Armen Carapetyan

Printed in Germany

CONTENTS

FOREWORD	I
FACSIMILES	V
MUSIC	
Gaude prole regia – Sancta Catherina	1
Quis numerare queat – Da pacem	9
Sola caret monstris – Fera pessima	15
Virgo cælesti	20
Magnificat 1i toni	22
Magnificat 6i toni [I]	32
Magnificat 6i toni [II]	37
Magnificat 7i toni	44
Esurientes 4i toni	50
Esurientes 8i toni	51

Gaude prole regia - Sancta Catherina

Loyset Compère

[Superius] $\text{C} \text{H} = \text{o}$

[Altus] Gau - de pro - le re - - gi - a, ...

[Tenor I]

[Tenor II] ... Vir - gi-num e - gre - gi -

[Bassus] Gau - de pro - le re - - gi - a, ...

5

a. dul - cis o Ca - the - ri - na!

dul - cis o Ca - the - ri - na!

San - - - - -

a, dul - cis o Ca - the - ri - na, Ca - the - ri - - - - - nal Con -

dul - cis o Ca - the - ri - na, Ca - the - ri - - - - - nal

9

... Che - rub te di - vi - ni - tus fe -

Che - rub te di - vi - ni - tus

cta Ca - - the - ri - -

gau - det ex - er - ci - tus Che - rub te di - vi - ni - tus fe -

Con gau - det ex - er - ci - tus Che - rub te di - vi - ni - tus fe - rens