

CORPVS MENSVRABILIS MVSICAE

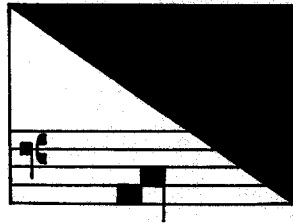
31

JACOBI ARCADELT
OPERA OMNIA

Edidit
Albertvs Seay

IV

Il Terzo Libro di Madrigali



AMERICAN INSTITUTE OF MUSICOLOGY

In collaboration with the American Musicological Society

1968

TABLE OF CONTENTS

Introduction	IX-XXVI
Amanti, amanti, tutt' il bel	22
Amor s'al primo sguardo	45
Angela assai via più	29
Benedetto sia'l dì che gli occhi miei	36
Bianch' e vermiglia rosa	34
Bramo morir per non patir	41
Che cosa al monde far potea	4
Chi può fiso mirar	28
Dai dolci campi Elisi	17
Deh quanto fu pietoso degli amanti	16
Donna beata e bella	3
Donna se'l mio servire	26
Ecco che pur doppo si lung' affanni	6
È morta la speranza	37
Fiamma gentil, entr'a cui chiari lampi	5
Folle è chi crede la prudenz'	8
Hor che'l ciel e la terra	24
Io potrei forse dire	19
Languir non mi fa amore	40
Lasso che pur hormai	20
Lasso quand'io gli occhi alzo	9
Lieta e serena in vista	32
Luce creata in terra per dar luce	18
Madonna al volto mio pallido e smorto	39
Madonna, s'io credessi	13
Non sia chi pens' al mio cocent' ardore	11
Per non saperti ringraziar amore	27
Poi che'l fiero destin	43
Posando le mie membra in pover letto	12
Qual Clitia sempre al maggior lum' intenta	35
Qual paura ho quando mi tom' a mente	38

Quando talhor el mio unico sole	2
Quanto fra voi mortali	14
S'altrui d'amor sospira	31
Se i sguardi di costei	44
Se i vostri bei sembianti	10
Se la durezza in voi fusse men dura	15
Se'l mio bel sol è spento	1
Se non fosse nel volto di costei	7
Se tutto'l bel in questa	33
Si come dit' ogn' hor bella vi paio	23
Si come d'ogni donna sei più bella	30
Si lieto alcun giamai	42
Vaghi pensier che cosi passo	25
Voi che prendete gioia	21

1.

L3. 1

Musical score for L3. 1. It consists of four staves: a vocal line (treble clef) and three piano accompaniment staves (treble, alto, and bass clefs). The key signature has one flat (B-flat), and the time signature is common time (C). The lyrics are: "Se'l mio bel sol è spen - - - to, è spen -". A fermata is placed over the final note of the vocal line, and a "5" is written above it. The piano accompaniment features a steady eighth-note bass line and a more active treble line.

L3. 2

Musical score for L3. 2. It consists of four staves: a vocal line (treble clef) and three piano accompaniment staves (treble, alto, and bass clefs). The key signature has one flat (B-flat), and the time signature is common time (C). The lyrics are: "Se'l mio bel sol è spen - - - to, è spen -". A fermata is placed over the final note of the vocal line, and a "5" is written above it. The piano accompaniment features a steady eighth-note bass line and a more active treble line.

L3. 3

Musical score for L3. 3. It consists of four staves: a vocal line (treble clef) and three piano accompaniment staves (treble, alto, and bass clefs). The key signature has one flat (B-flat), and the time signature is common time (C). The lyrics are: "Se'l mio bel sol è spen - - - to, è spen -". A fermata is placed over the final note of the vocal line, and a "5" is written above it. The piano accompaniment features a steady eighth-note bass line and a more active treble line.